

SOFTWARE

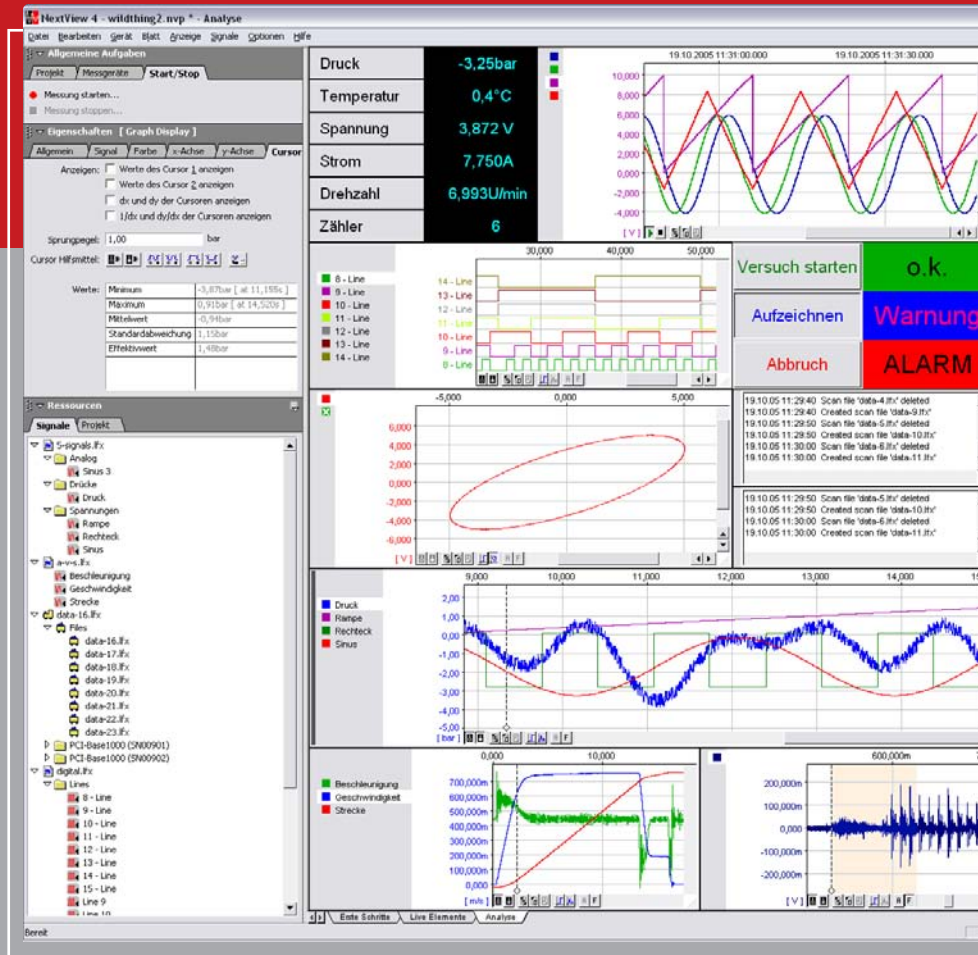
FOR PROFESSIONAL ACQUISITION AND PROCESSING OF MEASURING DATA

- ▶ Visualisieren
Visualize
- ▶ Erfassen
Scan
- ▶ Analysieren
Analyze
- ▶ Dokumentieren
Document

*Ohne Programmieren!
 Without programming!*

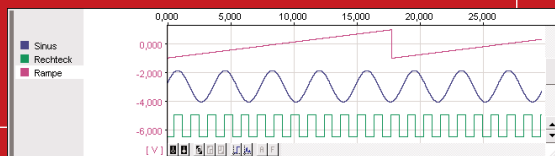
- ▶ Steuerung & Regelung
Controlling
- ▶ Automatisieren
Automating
- ▶ Abläufe
Processing

*Mittels Script realisierbar!
 Realize with scripts!*



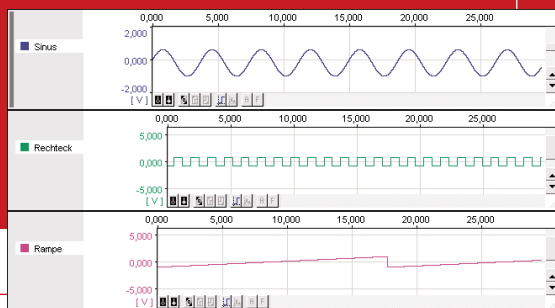
NextView® 4

ONLINE VISUALISIEREN VISUALIZE ONLINE



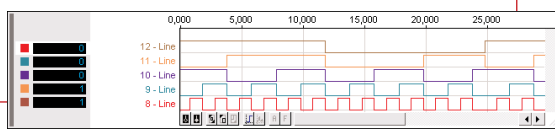
Visualisierung von beliebig vielen analogen Signalen in einer Anzeige

Visualization of as many analog signals as you like in one display



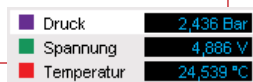
Visualisierung in beliebig vielen Anzeigen

Visualization in as many displays as you like



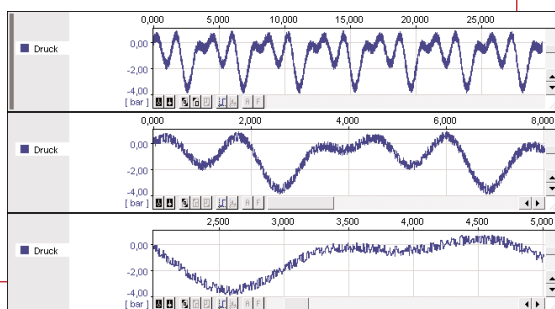
Anzeige von digitalen Zuständen

Display of digital channels



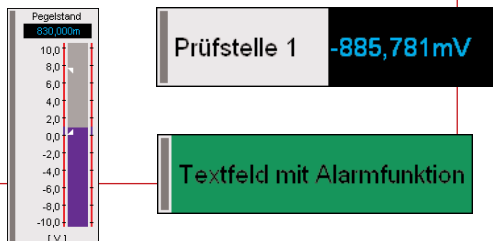
Anzeige der Messdaten in ihrer wirklichen physikalischen Messgröße. Digitale Anzeige des aktuellen Messwerts

Display of measuring data with their real physical quantity. Numerical display of the current measurement value



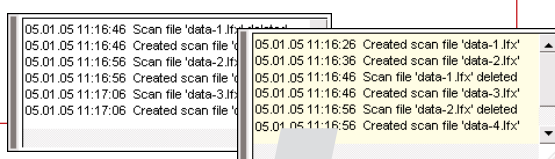
Gleichzeitige Anzeige von Signalen in verschiedenen Zeitbereichen

Display of signals of different time periods at the same time



Verschiedene Anzeigearten für verschiedenste Anforderungen

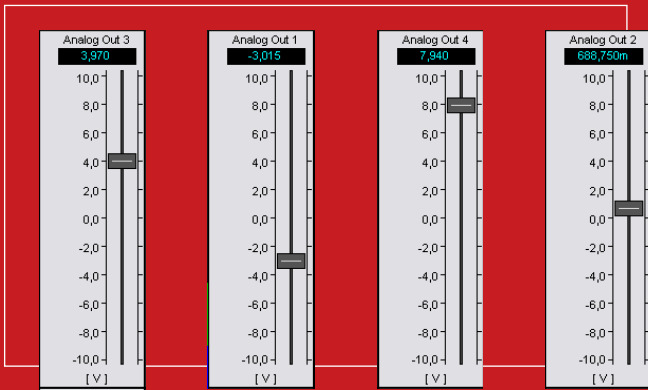
Various types of displays for the most different requirements



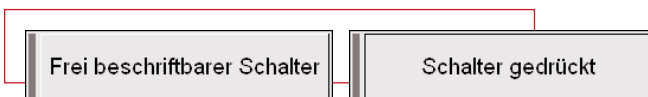
Nachrichtenanzeige als Ausgabemedium und zur Übermittlung von Systeminformationen

Message display as output medium and for transmission of system information

STEUERN & AUTOMATISIEREN CONTROL & AUTOMATE



Schieberegler für analoge Ausgänge
Slider for analog outputs



Schalter /Taster zur Steuerung digitaler Ausgänge
Switch /push-button for the control of digital outputs

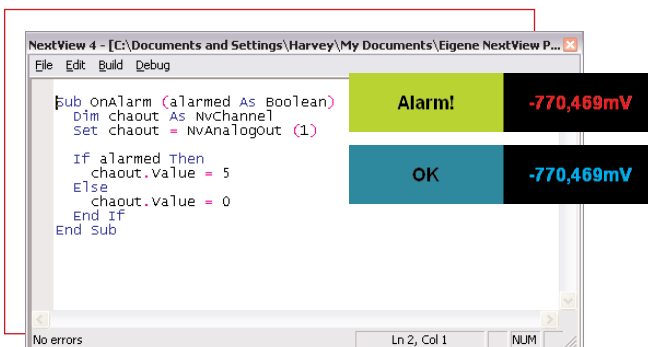


NextView@4 Script: optionales Zusatzmodul (erfordert Lizenz)

- Benutzerfreundliche, BASIC ähnliche Programmiersprache
- Automatisierung von Prozessen
- Realisierung individueller Anwendungen
- Ereignis orientiert

NextView@4 Script: optional add-on module (requires license)

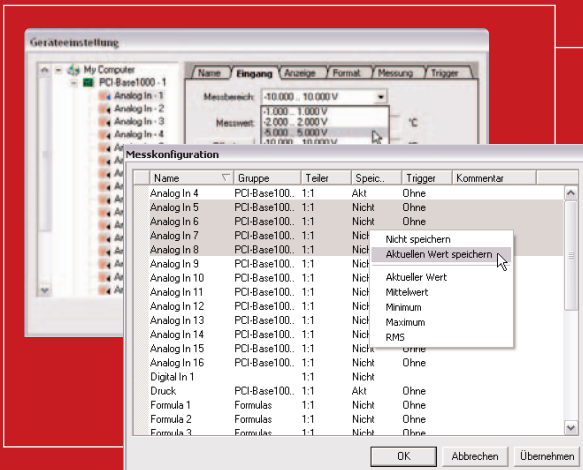
- User-friendly programming language similar to BASIC
- Automation of processes
- Realization of individual processes
- Event orientated



Digitalmultimeter / Textfeld: Auslösen eines in NextView@4 Script programmierten Events im Alarmfall

Digital multimeter / text box: setting off an event in case of alarm programmed in NextView@4 Script

KONFIGURIEREN & ERFASSEN CONFIGURE & SCAN

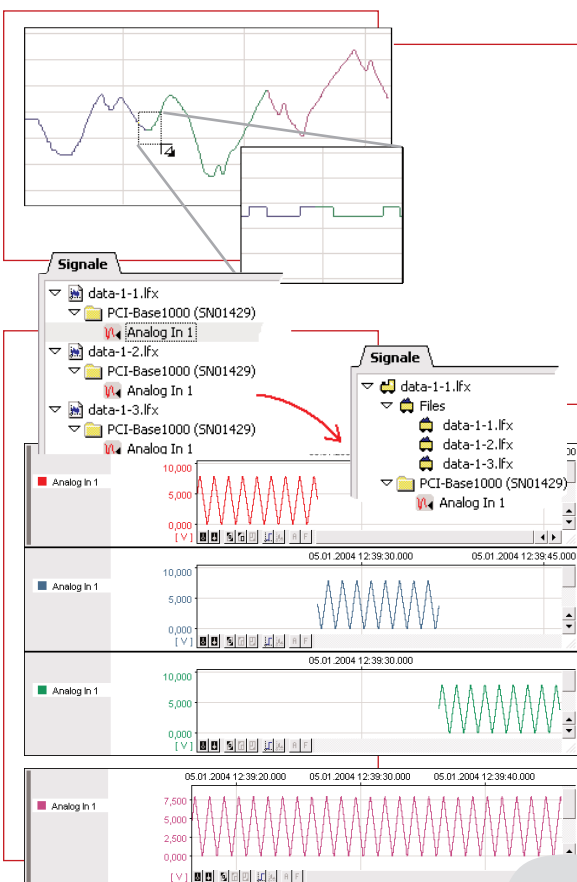


Einfach über Standarddialoge konfigurierbar. Messdauer und -frequenz frei wählbar. Mehrere hundert kHz Summenabtastrate "direct to disc" bei gleichzeitiger Livedaten-Visualisierung.

Trigger auf jedem Kanal frei einstellbar. Vorgeschichte 0..100%. Speicherrate und -typ zwischen 1:2 bis 1:1000 pro Kanal einstellbar (aktueller Wert, avg, min, max, RMS). Formelkanäle.

Easy to configure via standard dialog boxes. Free selection of measuring period and frequency. Several hundred kHz cumulative sampling rate "direct to disc" with live-data visualization at the same time. Set trigger for each channel separately. Prehistory 1..100%. Storage ratio and type adjustable between 1:2 and 1:1000 per channel separately. Formula channels.

MULTISCAN & FILE TRAINS



MULTISCAN

- Ermöglicht die Suche nach sporadisch auftretenden Störereignissen. Auf ein definiertes Triggersignal wird die Aufzeichnung über einen bestimmten Zeitraum gestartet. Anschließend wartet NextView auf das nächste Triggerereignis.
- Langzeitmessungen durchführen mit regelmäßiger Speicherung (Dateiwechsel). Erzeugung von aufeinanderfolgenden Einzeldateien ohne Datenverlust (back to back) oder mit erneuter Synchronisation zu Beginn der Teilmessung.
- Frühzeitige Analyse von bisher erzeugten Dateien ohne Unterbrechung der Dauermessung.
- *Makes the search for sporadically occurring break-downs possible. A defined trigger signal starts the scan over a certain period of time.*
- *Realize long-term measurements with periodical storage (file change). Create successive single files without any loss of data (back to back) or with new synchronization at the beginning of the partial measurement.*
- *Premature analysis of files so far created without interruption of the enduring measurement.*

FILE TRAINS:

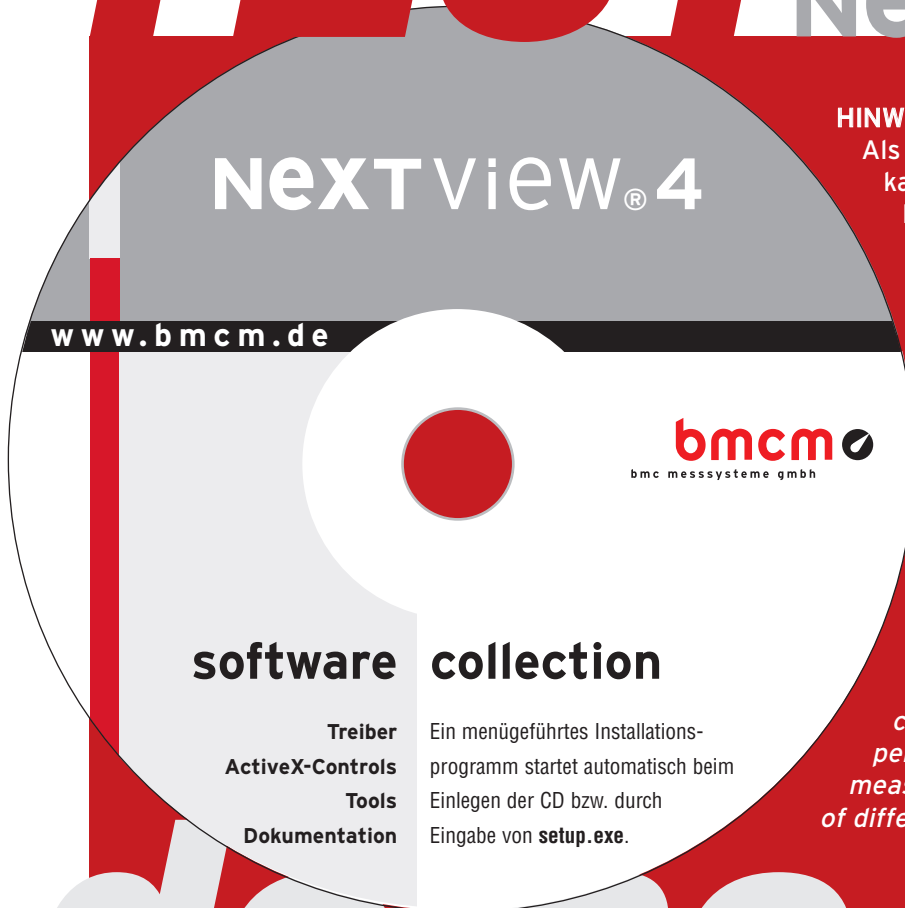
Aneinanderhängen von Einzeldateien eines MultiScans zur Analyse über Dateigrenzen hinweg.

Attach single files of a multi-scan for analysis beyond file limits.

configure
multiscan

TEST

NextView® 4



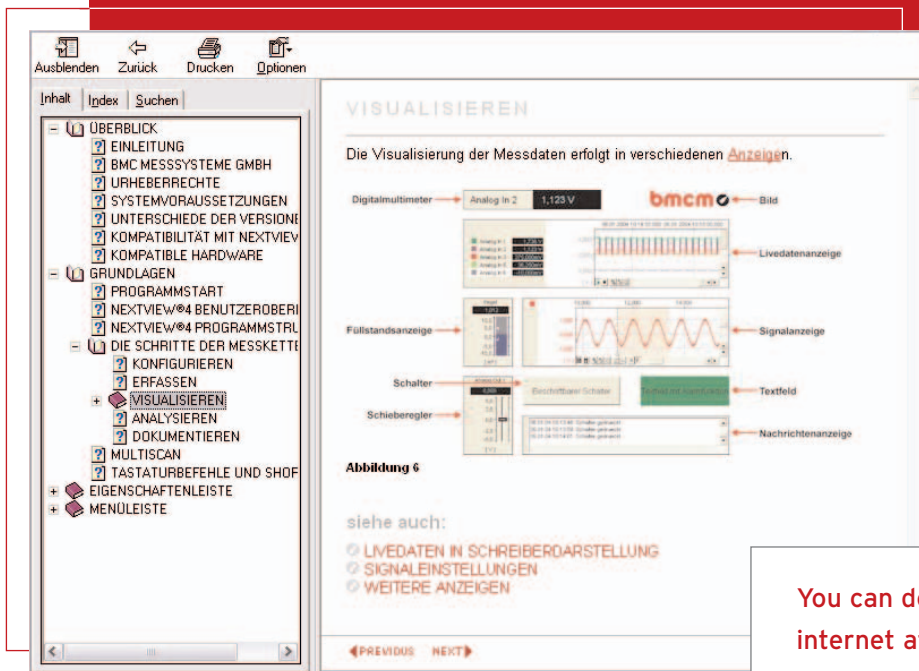
HINWEISE ZUR DEMO:

Als Messhardware lässt sich die Soundkarte (ein Audiokanal, nur AC) Ihres PCs oder ein Messsystem der BMC Messsysteme GmbH verwenden. Sie können den kompletten Funktionsumfang ausprobieren. Ein dauerhaftes Speichern und Ausdrucken von Messdaten ist jedoch nicht möglich (siehe Tabelle der verschiedenen NextView®4 Versionen).

NOTES TO THE DEMO VERSION:

As measurement hardware you can use the sound card (one audio channel, AC only) of your PC or a measuring system of BMC Messsysteme GmbH. You can try the complete functional range. However, permanent storage and printing of measuring data is not possible (see table of different NextView®4 versions).

demo



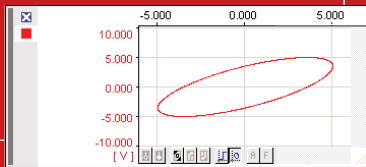
Die integrierte Hilfe-Funktion von NextView®4 ermöglicht Ihnen einen schnellen Einstieg. Der Druck auf die F1-Taste oder der Eintrag im Menü öffnet die Hilfethemen.

The integrated help function of NextView®4 enables you to get in fast.

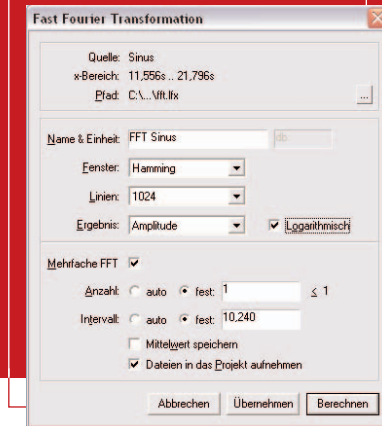
Pressing the F1 key or the respective menu entry opens the help topics.

You can download all files of the CD in the internet at „<http://www.bmcm.de> -> Download“ or order our „Software Collection“-CD.

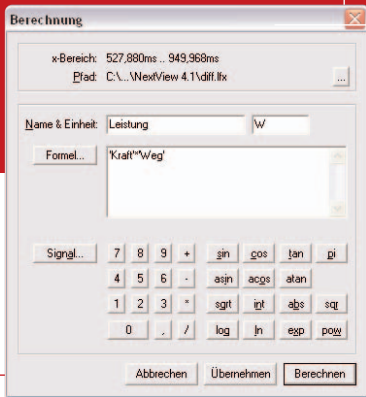
ANALYSIEREN & DOKUMENTIEREN ANALYZE & DOCUMENT



x/y- Darstellung
x/y representation

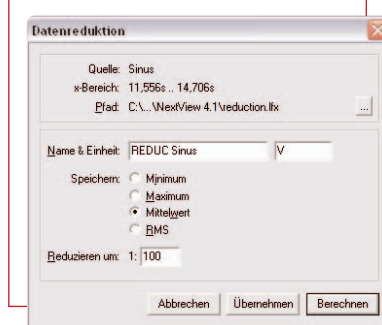


FFT-Analyse
FFT analysis

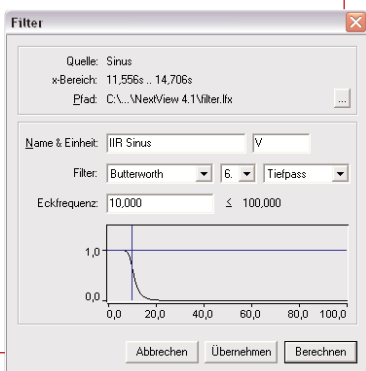


Verrechnung
einzelner
oder mehrerer
Signale
miteinander

*Calculation of
individual or
several signals
with each other*



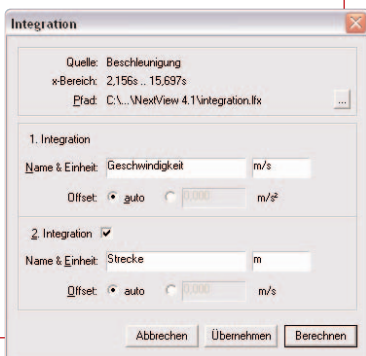
Datenreduktion
Data reduction



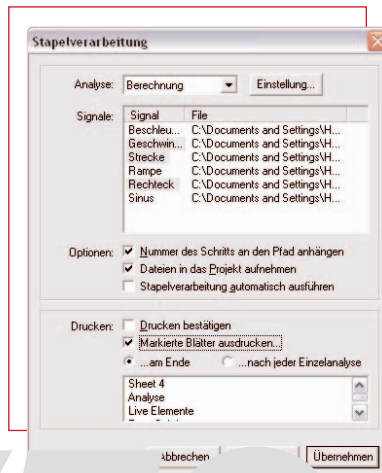
Digitale Filter
Digital filters



Differentiation
Differentiation



Integration
Integration



Stapelverarbeitung:
Automatisierung
von sich wieder-
holenden
Analyseschritten
*Batch job:
Automation of
repeating steps
of analysis*

analyze & document

Detaillierte Anzeige von Signaldaten
Detailed display of signal data

Signal

Name: 1 - Analog In
Gruppe: Analog
Kommentar:
Datei: C:\Documents and Settings\Harvey\My Document...
Typ: Analog
Messwerte: 35,7k (35652)
Messwertformat: Elong (32 Bits)

Cursor

Anzeigen:
 Werte des Cursor 1 anzeigen
 Werte des Cursor 2 anzeigen
 dx und dy der Cursoren anzeigen
 1/dx und dy/dx der Cursoren anzeigen

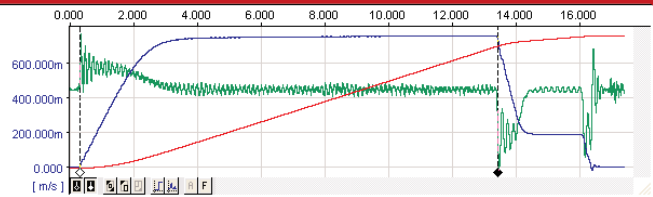
Sprungpegel: 3,000 V

Cursor Hilfsmittel:

Werte:

Minimum	-1,831mV [at
Maximum	12,817mV [at
Mittelwert	5,493mV
Standardabweichung	7,324mV
Effektivwert	9,155mV

	Cursor 1	Cursor 2
Beschleunigung	306.122 ms	13.418 s
Geschwindigkeit	109.271 mm/s ²	-206.397 mm/s ²
Strecke	3.034 mm/s	752.519 mm/s
	157.057 µm	8.992 m



- Signaldateien (*.lfx;*.dat;*.tsf;*.mdb;*.asc;*.txt)
- NextView 4 Dateien (*.lfx)
- NextView/NT 3.4 Dateien (*.lfx)
- DIADEM Dateien (*.dat)
- ModuLab Timestamp Dateien (*.tsf)
- TurboLab DAFF (*.dat)
- Datenbank Dateien (*.mdb)
- ASCII Dateien (*.asc;*.txt)
- Alle Dateien (*.*)

Import von Messdaten
Import of measuring data

Export von Messdaten
Export of measuring data.

- NextView 4 Dateien (*.lfx)
- NextView/NT 3.4 Dateien (*.lfx)
- DIADEM Dateien (*.dat)
- TurboLab DAFF (*.dat)
- ASCII Dateien (*.asc;*.txt)

- Individuelle Seiteneinstellungen
- Formulardruck
- Druckvorschau
- Individual page settings
- Form print
- Print preview

nextview - nextview.nvp - Analyse

Drucken... Kopieren Neuladen... Vollanzeige... Zoom Pas... Vergrößern Verkleinern Schließen

NextView 4

Print bandwidth:

Beschleunigung	0:00:00:000 - 0:00:00:000	0:00:00:000 - 0:00:00:000	0:00:00:000 - 0:00:00:000	0:00:00:000 - 0:00:00:000	0:00:00:000 - 0:00:00:000	0:00:00:000 - 0:00:00:000	0:00:00:000 - 0:00:00:000
Geschwindigkeit	0:00:00:000 - 0:00:00:000	0:00:00:000 - 0:00:00:000	0:00:00:000 - 0:00:00:000	0:00:00:000 - 0:00:00:000	0:00:00:000 - 0:00:00:000	0:00:00:000 - 0:00:00:000	0:00:00:000 - 0:00:00:000
Strecke	0:00:00:000 - 0:00:00:000	0:00:00:000 - 0:00:00:000	0:00:00:000 - 0:00:00:000	0:00:00:000 - 0:00:00:000	0:00:00:000 - 0:00:00:000	0:00:00:000 - 0:00:00:000	0:00:00:000 - 0:00:00:000
FFT 1 - Analog In	0:00:00:000 - 0:00:00:000	0:00:00:000 - 0:00:00:000	0:00:00:000 - 0:00:00:000	0:00:00:000 - 0:00:00:000	0:00:00:000 - 0:00:00:000	0:00:00:000 - 0:00:00:000	0:00:00:000 - 0:00:00:000
Analog In	0:00:00:000 - 0:00:00:000	0:00:00:000 - 0:00:00:000	0:00:00:000 - 0:00:00:000	0:00:00:000 - 0:00:00:000	0:00:00:000 - 0:00:00:000	0:00:00:000 - 0:00:00:000	0:00:00:000 - 0:00:00:000
1 - Analog In	0:00:00:000 - 0:00:00:000	0:00:00:000 - 0:00:00:000	0:00:00:000 - 0:00:00:000	0:00:00:000 - 0:00:00:000	0:00:00:000 - 0:00:00:000	0:00:00:000 - 0:00:00:000	0:00:00:000 - 0:00:00:000

Graphs showing acceleration, velocity, distance, and FFT over time.

Page 1 | Livedaten messen | C:\...data-2-1.lfx

VERSIONEN VON NV4

VERSIONS OF NV4

FUNCTIONS	NV4 Demo	NV4 Lite	NV4 Professional	NV4 Analyse
Number of measurement systems	● <i>unlimited (bmcm hardware/sound card)</i>	1	● <i>unlimited (of different type also)</i>	○
Formula channels	2	○	16	○
Storage types	<i>current value, avg, min, max, rms (temporarily only)</i>	<i>current value or average (rate 1:20)</i>	<i>current value, avg, min, max, rms</i>	○
Trigger	●	○	●	○
MultiScan	○	○	●	○
Automatic numbering of measuring files	○	●	●	○
Picture	●	○	●	●
Text box	●	●	●	○
Digital multimeter	●	●	●	○
Active alarm function	●	●	●	○
Live display	●	●	●	○
Level Indicator	●	○	●	○
Stop, scroll back, zoom in live data	●	○	●	○
Graph display	●	●	●	●
x/y representation	●	○	●	●
Cursors	●	●	●	●
Cursor jumps	●	○	●	●
Calculation of signal key values (e.g. min, max)	●	○	●	●
File train	●	○	●	●
Export (ASCII, Diadem, TurboLab, NextView®4, NextView®/NT 3.4)	○	●	●	●
Export signal values	○	○	●	●
Import (ASCII, Diadem, ModuLab, NextView®, TurboLab, Data base)	○	●	●	●
Calculation of signals	●	○	●	●
Integration	●	○	●	●
Differentiation	●	○	●	●
FFT	●	○	●	●
Digital filters	●	○	●	●
Repeat last analysis	●	○	●	●
Batch job	●	○	●	●
Message display	●	●	●	●
Switch (push-button)	●	○	●	○
Slider	●	○	●	○
NextView®4 Script option	○	●*	●*	●*
Lock project	○	●	●	●
Print	○	<i>Graph and message displays</i>	●	●
Print Preview	●	<i>Graph and message displays</i>	●	●

- NextView®4 Demo - zum Kennen lernen der wichtigsten Funktionen von NextView®4
- NextView®4 Lite - die abgespeckte Version von NextView®4
- NextView®4 Professional - für den professionellen Einsatz einer Messdatensoftware in allen Bereichen
- NextView®4 Analyse - zur Erstellung fundierter Auswertungen von Messdaten mit Hilfe der mächtigen Analysefunktionen von NextView®4

- NextView®4 Demo - discover the most important functions of NextView®4
- NextView®4 Lite - the "slim" version of NextView®4
- NextView®4 Professional - for professional use of a data acquisition software in all application ranges
- NextView®4 Analysis - for a well-founded analysis of measured data by means of the powerful NextView®4 analysis functions

ZUSATZPRODUKTE / ADD-ONS*:

- NV4-DP: Treiberpaket für Fremdhardware / Driver package for other hardware
- NV4-SCRIPT: Optionale Scriptfähigkeit / Script add-on module

SYSTEMVORAUSSETZUNGEN

SYSTEM REQUIREMENTS

- ▶ Windows® 2000/XP
 - ▶ Pentium-Prozessor, 400MHz
 - ▶ 256MB Arbeitsspeicher; Festplatte >50MB
 - ▶ Grafikkarte 1024x768, 256 Farben
-
- ▶ Windows® 2000/XP
 - ▶ Pentium processor, 400MHz
 - ▶ 256MB RAM; hard disc >50MB
 - ▶ Graphics card 1024x768, 256 colors

BMC MESSSYSTEME GMBH

Hauptstraße 21 Tel. +49 8141 404180-0
 82216 Maisach Fax +49 8141 404180-9
 Germany info@bmcm.de

▶ www.bmcm.de

Vertrieb / Distributor:

NextView®4

● = ja / yes ○ = nein / no ● = neu / new * = kostenpflichtig / not free of charge